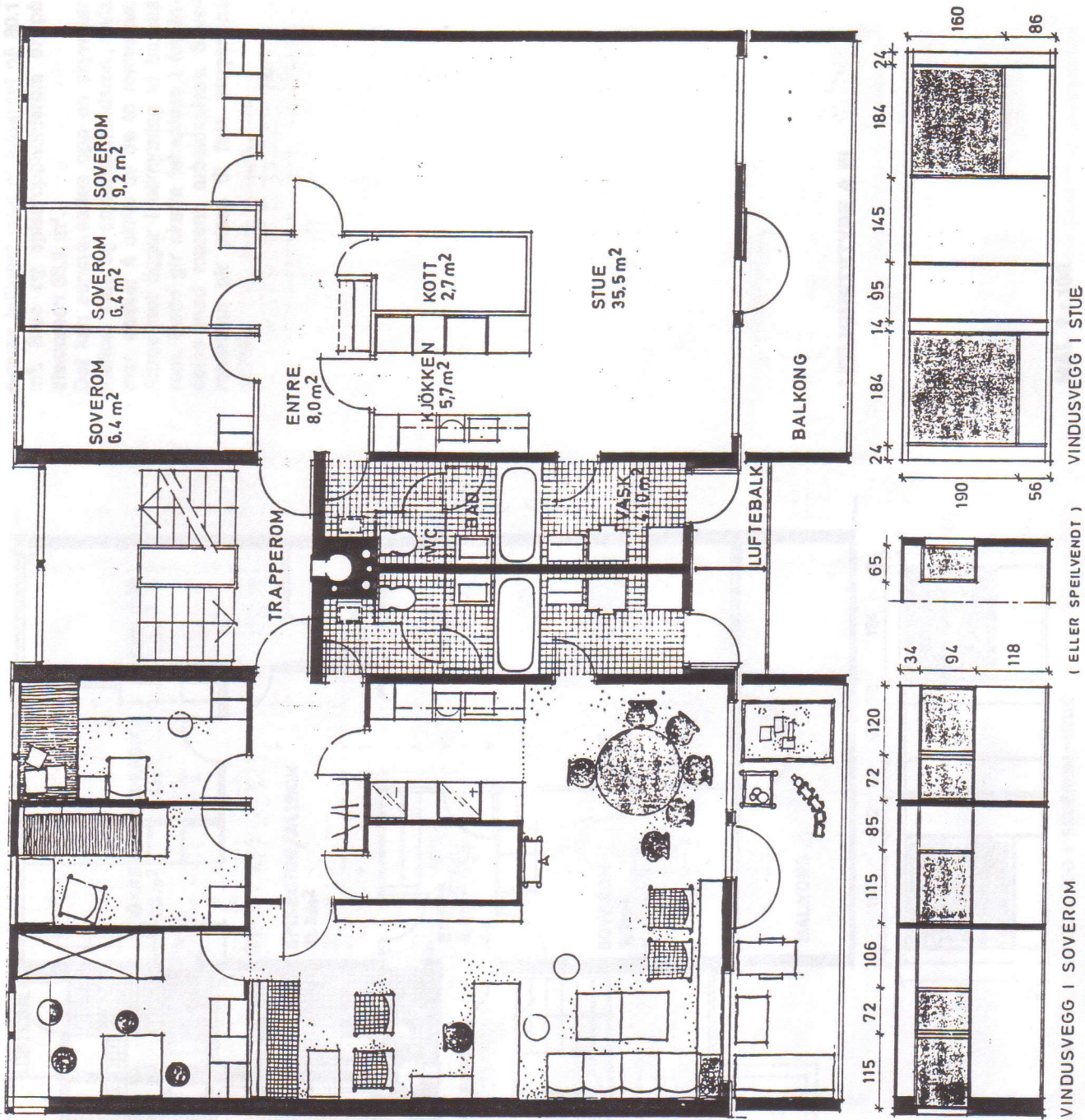


4-roms leilighet med et leleareal på 80.1 m<sup>2</sup>. Stue og spise/oppholdsrom er på tilsammen 35.5 m<sup>2</sup>.

Se beskrivelse av leilighet type A 5 I m.h.t. alternative muligheter for senere oppsetning av skillevegg mellom stue og kjøkkenavdeling.

Soverommene gir plass til fire senger på golvet (se variasjon, leilighetstype A 5 I). På den forslagsvis møblerte plan har 2 barn fått køyesenger og god lekeplass på det største soverom, mens foreldrene har fått hvert sitt sove/arbeidsrom.



LEILIGHETSTYPE A 5 II

MÅL 1 : 100